



» Entre el 16 y 26 de noviembre de 2017 se celebró por segundo año consecutivo el **Festival Internacional de Artes Vivas Loja**, con el fin convertirse en un referente de las artes escénicas a nivel nacional e internacional. Este evento pone en relevancia a los artistas ecuatorianos, proporcionando así una oportunidad única de exponer la importancia que tiene el arte y la cultura en Ecuador ante público nacional y extranjero.

» GASTO



USD 496

Promedio estimado



USD 3'018,047.89

Total estimado



5 noches

» VISITANTES



6,081 visitantes
Loja 2017

≈ **Incremento 52%** VS. 2016



18,796 personas
Eventos pagados

≈ **Incremento 40%** VS. 2016

Por cada **10 asistentes:**



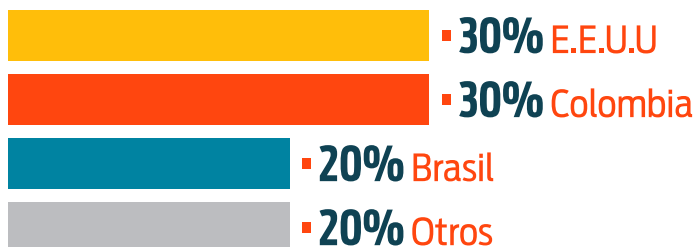
7 residentes • 3 visitantes

Por cada **10 asistentes:**

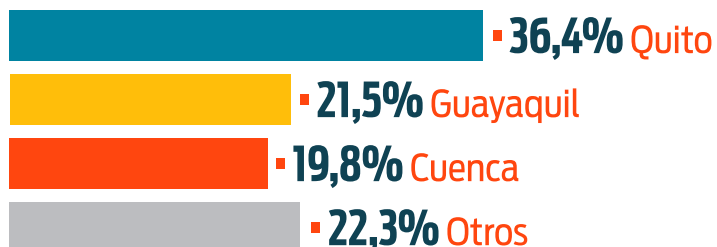


9 ecuatorianos • 1 extranjero

» NACIONALIDAD



» CIUDAD DE RESIDENCIA



54% asistentes
Hombres



46% asistentes
Mujeres



42 artistas
Nacionales



18 artistas
Internacionales



5,000 artistas
Locales

» CALIDAD DEL FESTIVAL



94,6%
Bueno/Muy Bueno

» IMAGEN DE LA CIUDAD



92,5%
Buena/Muy Buena

» RECOMENDACIÓN DEL EVENTO



98,7%
Recomendable/Totalmente Recomendable

» MEDIO DE TRANSPORTE



» OCUPACIÓN

Variación 2016-2017



+ 2,6%



+ 2,6%

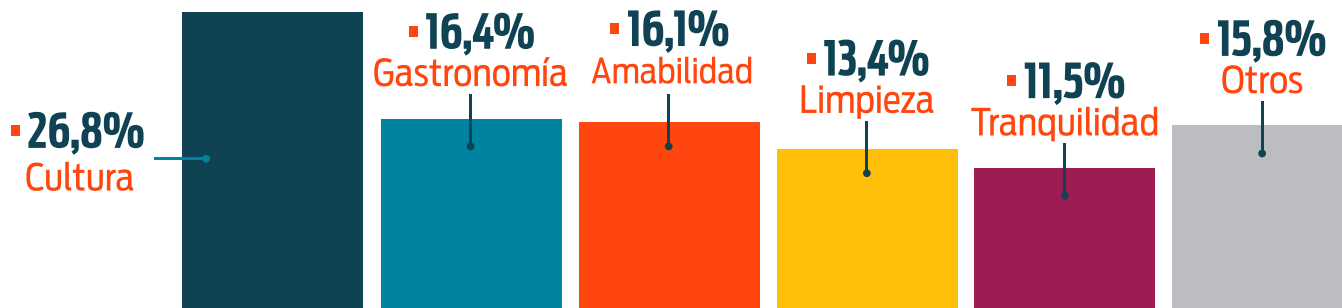


- 0,8%

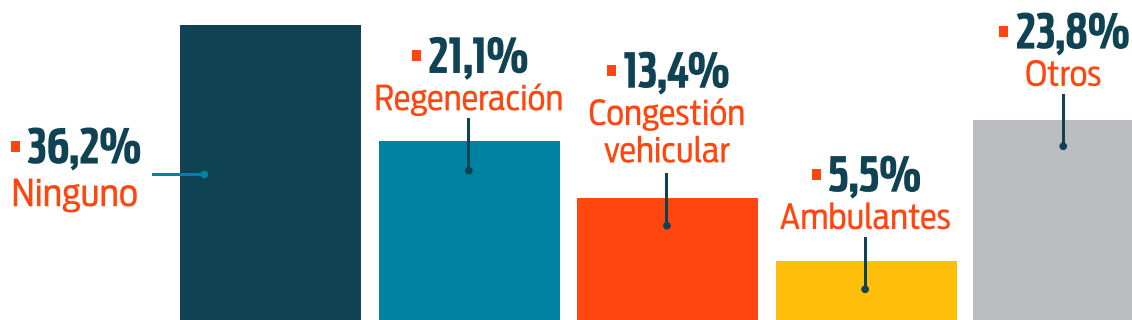


+ 3,3%

» ASPECTOS POSITIVOS



» ASPECTOS NEGATIVOS



La información considera únicamente a los asistentes de los eventos cerrados (teatros), no se contemplan cifras de los asistentes a los eventos públicos.
Fuente: Ministerio de Turismo.



Diseño y diagramación: D. G. Solange Rosero



MINISTERIO
DE TURISMO

Coordinación General de Estadística e Investigación

Este documento ha sido desarrollado por la Coordinación General de Estadística e Investigación del Ministerio de Turismo del Ecuador, en base a diversas fuentes de información primaria y secundaria.

En caso de utilizarse información de la misma se deberá citar como fuente a la Coordinación en mención incluyendo el nombre de la publicación.

Más información en "Turismo en cifras" en:
www.turismo.gob.ec